

## Manuale installazione SENSORI DI PARCHEGGIO

### JAZZ HYBRID

#### KIT PARKING SENSOR V65EPS4

**NOTA:**

Per ottenere un'installazione precisa, si consiglia l'utilizzo dell'accessorio fresa V65FRES

Per le installazioni anteriori è necessario l'accessorio opt. pulsante led V65PULS



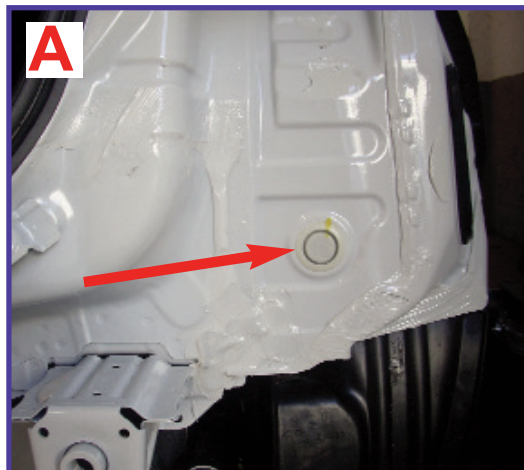
Le informazioni tecniche incluse nel seguente manuale sono da ritenersi puramente indicative, e l'azienda produttrice non si assume alcuna responsabilità relativamente alle stesse.

Il personale tecnico preposto all'installazione è tenuto a verificare con la dovuta diligenza e sotto la propria responsabilità le informazioni riportate a secondo il tipo di vettura (es. punti di connessione specifici del modello).

## INFORMAZIONI PER L'INSTALLAZIONE DEL SISTEMA - POSTERIORE

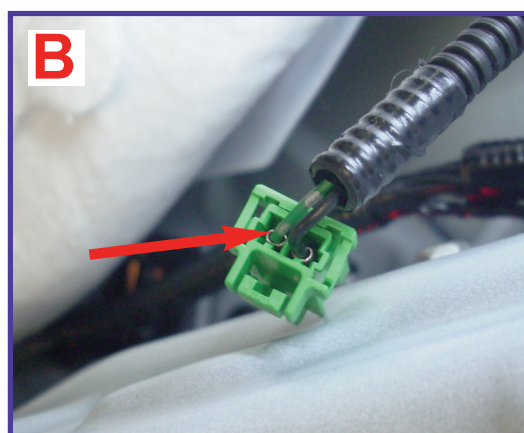
### PASSACAVO

Per l'ingresso dei cavi all'interno dell'abitacolo vettura, passare attraverso il passacavo originale posto dietro al paraurti lato passeggero. **FOTO A.**

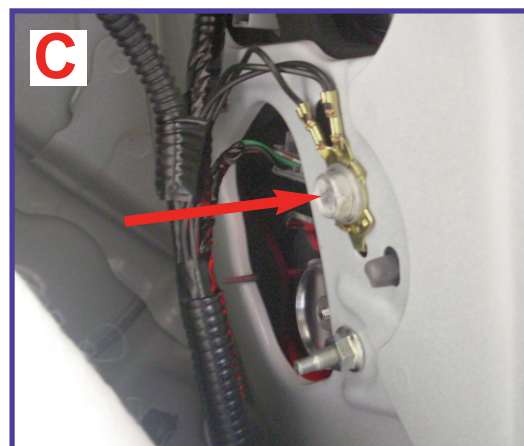


### COLLEGAMENTI ELETTRICI

**POSITIVO RETROMARCIA:** Per il collegamento elettrico individuare il filo VERDE con tacche argenteo nel connettore VERDE a 2 poli collegato direttamente sul faro posteriore lato passeggero. **FOTO B.**



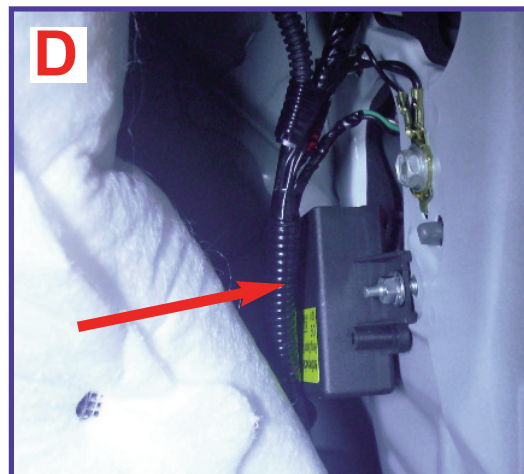
**NEGATIVO :** Per il collegamento elettrico, tramite un occhiello con diametro da 6mm, sfruttare la diramazione di massa originale posizionata vicino al faro posteriore lato passeggero. **FOTO C.**



**NOTE:** Le connessioni dovranno essere eseguite con sal-

### POSIZIONAMENTI MECCANICI

**CENTRALINA:** Fissare la centralina utilizzando un bullone originale che fissa il faro posteriore passeggero. **FOTO D.**



## INSTALLAZIONE CAPSULE V65EPS4

**SEGNALATORE ACUSTICO (buzzer):** Tramite il velcro fornito nel kit, fissare il buzzer all'interno del convogliatore aria nel baule lato passeggero. **FOTO E.**



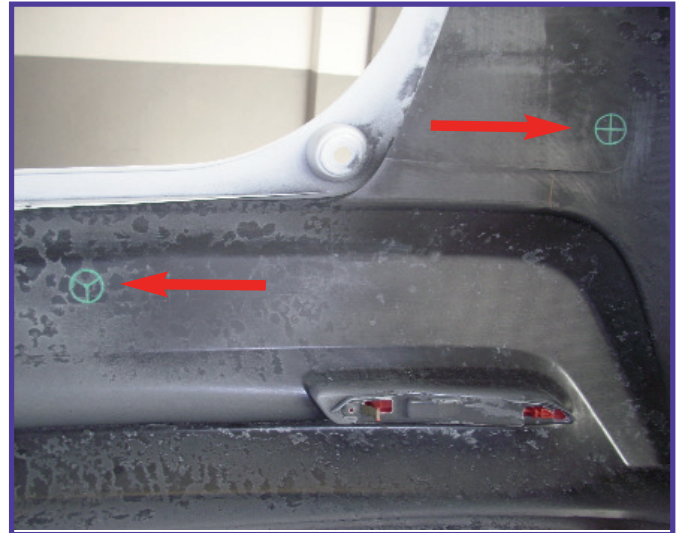
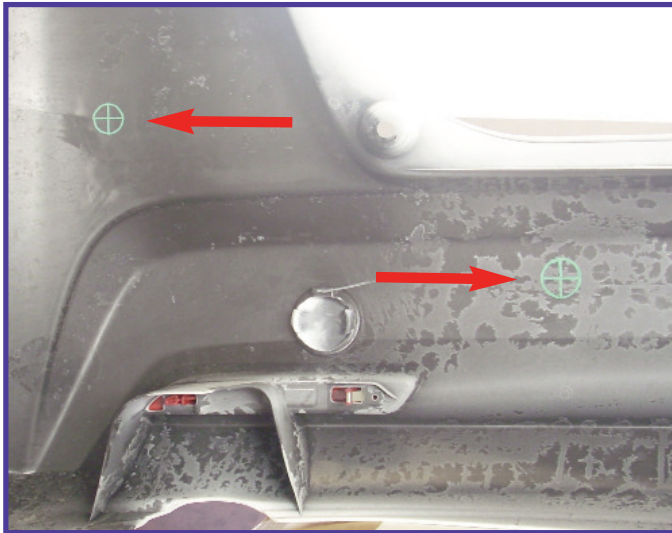
## INSTALLAZIONE CAPSULE V65EPS4

Per questa installazione utilizzare i supporti capsule **senza ghiera "O"** (vedi Manuale installazione generale).

Prima dell'installazione è consigliabile la verniciatura dei supporti e delle capsule nella stessa tinta della vettura. Qualora disponibile, utilizzare il kit colorazione in accordo alla tonalità dell'auto.

Per la foratura del paraurti, individuare i segni originali come riportato nelle foto sottostanti.

Si consiglia di eseguire preventivamente un foro di centraggio  $\varnothing$  2,5mm. Successivamente con una fresa adeguata da 19 mm (accessorio V65FRES) forare dall'esterno (parte verniciata del paraurti) verso l'interno.

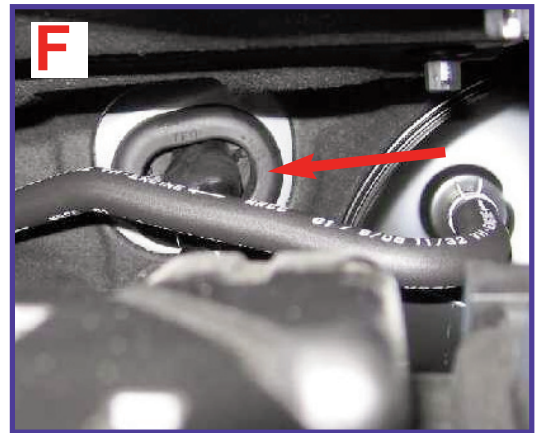


## INFORMAZIONI PER L'INSTALLAZIONE DEL SISTEMA - ANTERIORE

Per l'installazione anteriore è necessario l'abbinamento del pulsante led opt. V65PULS (vedi pag.4 del manuale installatore)

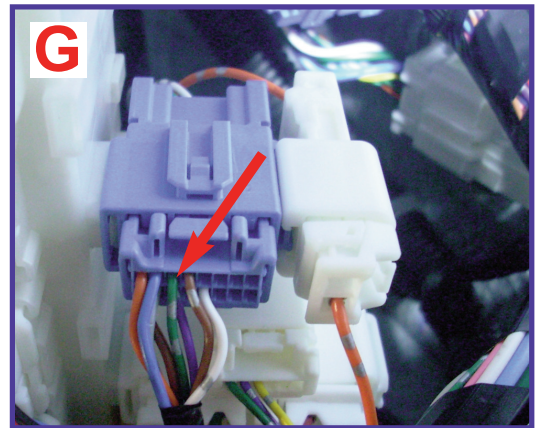
### PASSACAPO

Per l'ingresso dei cavi all'interno dell'abitacolo vettura, utilizzare il passacavo posto sulla paratia tagliafiamma nei pressi del servofreno. Per evitare infiltrazioni di acqua in vettura, nastrare accuratamente la parte terminale del gommino passacavo. **FOTO F.**

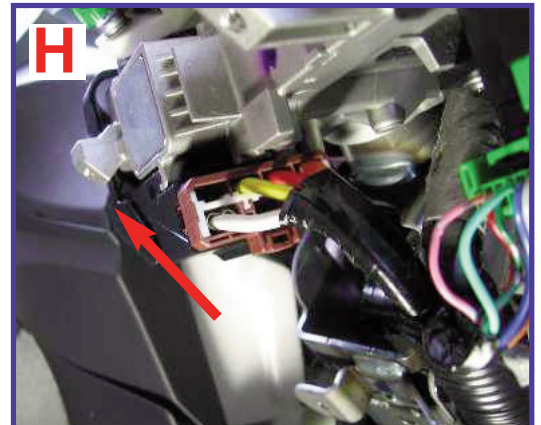


### COLLEGAMENTI ELETTRICI

**POSITIVO RETROMARCIA:** Per il collegamento elettrico individuare il filo VERDE puntato argento nel connettore AZZURRO a 16 poli sulla parte posteriore della scatola fusibili sotto al cruscotto lato guida. **FOTO G.**



**POSITIVO SOTTOCHIAVE:** Per il collegamento elettrico individuare il filo GIALLO nel connettore MARRONE a 6 poli direttamente al blocchetto chiave. **FOTO H.**



**NEGATIVO :** Per il collegamento elettrico collegarsi alla derivazione di massa originale posizionata alla destra del piantone dello sterzo. **FOTO I.**



**NOTE:** Le connessioni dovranno essere eseguite con saldatura del cavo o crimpatura, e isolate tramite guaina termoretraibile o nastro isolante.

## POSIZIONAMENTI MECCANICI

**CENTRALINA:** Posizionare la centralina all'interno dell'abitacolo nei pressi della scatola fusibili, lato guida.

Per il fissaggio, utilizzare il velcro in dotazione.

**SEGNALATORE ACUSTICO (Buzzer) :** Fissare il segnalatore acustico (buzzer) in prossimità della scatola fusibili, lato guida.

Per il fissaggio, utilizzare il velcro in dotazione.

**PULSANTE LED opt V65PULS:** Fissare il pulsante led sul cruscotto, in un luogo visibile dalla posizione di guida, facendo attenzione a rendere comodo e intuitivo l'azionamento da parte del guidatore.

Per il fissaggio, utilizzare il biadesivo posto sullo stesso.

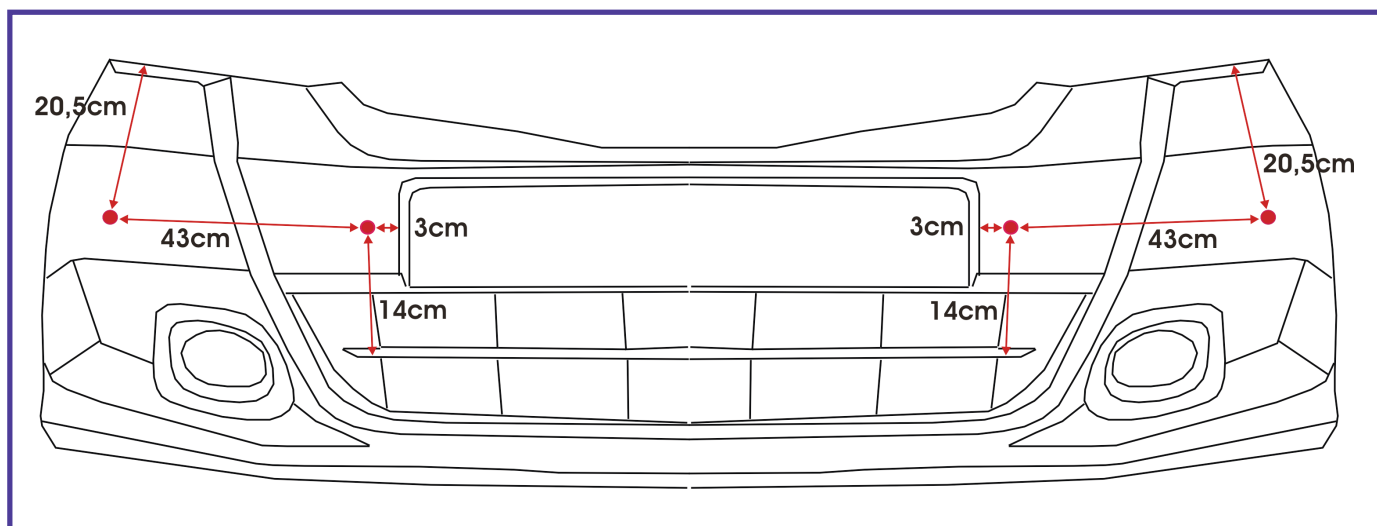
## INSTALLAZIONE CAPSULE V65EPS4

Per questa installazione utilizzare i supporti capsule **senza ghiera "O"** (vedi Manuale installazione generale).

Prima dell'installazione è consigliabile la verniciatura dei supporti e delle capsule nella stessa tinta della vettura. Qualora disponibile, utilizzare il kit colorazione in accordo alla tonalità dell'auto.

Per la foratura seguire le indicazioni riportate nel disegno sottostante.

Si consiglia di eseguire preventivamente un foro di centraggio Ø 2,5mm. Successivamente con una fresa adeguata da 19 mm (accessorio V65FRES) forare dall'esterno (parte verniciata de paraurti) verso l'interno.



---

**Meta System S.p.A.** – Cap. Soc. 0,263,806,00 € i.v. – N° Reg. Impr. – Partita IVA e Codice Fiscale 00271730350 – N° R.F.A. 120630

Sede Legale - Head Office: Via Majakovskij, 10/b/c/d/e - 42100 REGGIO EMILIA (ITALY) - Telex: +39 0522 309382 - Tel. +39 0522 364111  
Fiscal: info@metasystem.it - Soggetta a direzione e coordinamento di MetaSystem Group S.p.A. - Web: www.metasystem.it

**COMPANY WITH QUALITY SYSTEM  
CERTIFIED BY DNV**  
**== ISO 9001:2000 ISO/TS16949 ==**